

Telepítési és indítási útmutató

DataPage+ 2013

Tartalomjegyzék

Telepítés előfeltételei Alkotóelemek	1
Áttekintés	1
1. lépés: Futtassuk a setup.exe fájlt és indítsuk el a varázslót.....	1
2. lépés: Fogadjuk el a licencszerződést	1
A Datapage+ szoftver telepítése	5
Áttekintés	5
1. lépés: Indítsuk el a varázslót.....	5
2. lépés: Végfelhasználói licencszerződés	6
3. lépés: Válasszunk beállítástípust.....	6
4. lépés: Kattintás a Telepítés parancsra.....	8
5. lépés: A telepítés befejezése	9
6. lépés: Ellenőrizzük a telepített tartalmakat	10
Programfájlok.....	10
Demo adatbázis fájlok	11
A DataPage+ első használata	13
Áttekintés	13
1. lépés: Indítsuk el a szoftvert.....	13
2. lépés: Kövessük az Első lépések útmutatót	13
A telepítés hibaelhárítása	15
Áttekintés	15

Telepítés előfeltételei Alkotóelemek

Áttekintés

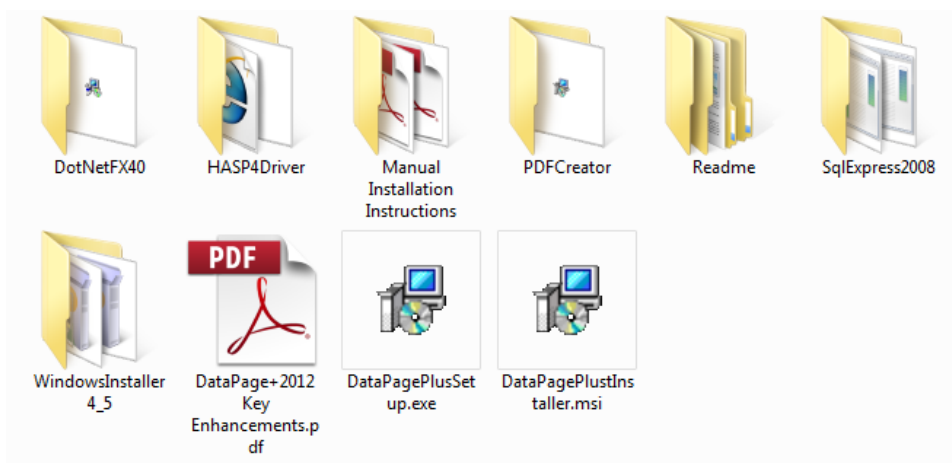
Az előfeltétel komponensek telepítését fedi le:

- Microsoft .Net Framework 4.0. verzió
- Microsoft SQL Server 2008 Express

1. lépés: Futtassuk a setup.exe fájlt és indítsuk el a varázslót

Ha CD/DVD lemezről telepítünk, kattintsunk duplán a fő **setup.exe** fájlra(1).

Ha letölthető másolatot telepítünk, csomagoljuk ki a letöltött archív tartalmát és kattintsunk kétszer a **DataPageSetup.exe** fájlra:



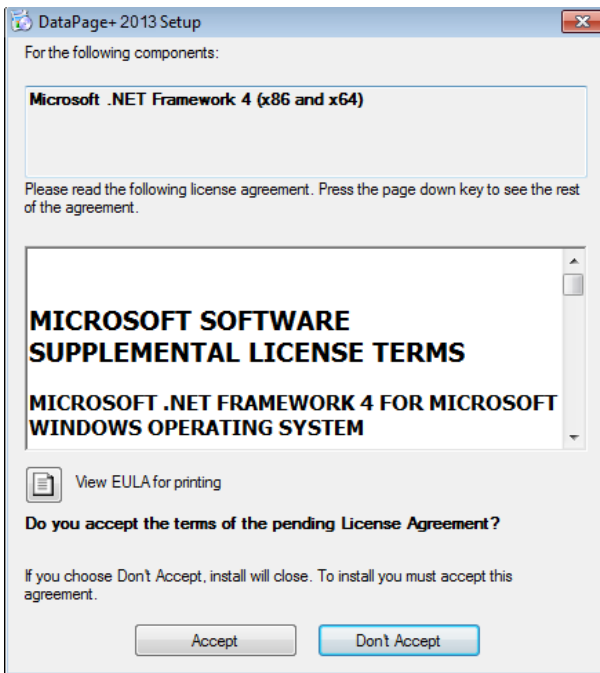
1 ábra– A Setup.exe fájl

Megnyílik a telepítési varázsló. Ha a fenti komponensek valamelyike hiányzik, akkor a telepítési csomag a DataPage+ alkalmazás telepítése előtt megkísérli ezek telepítését.

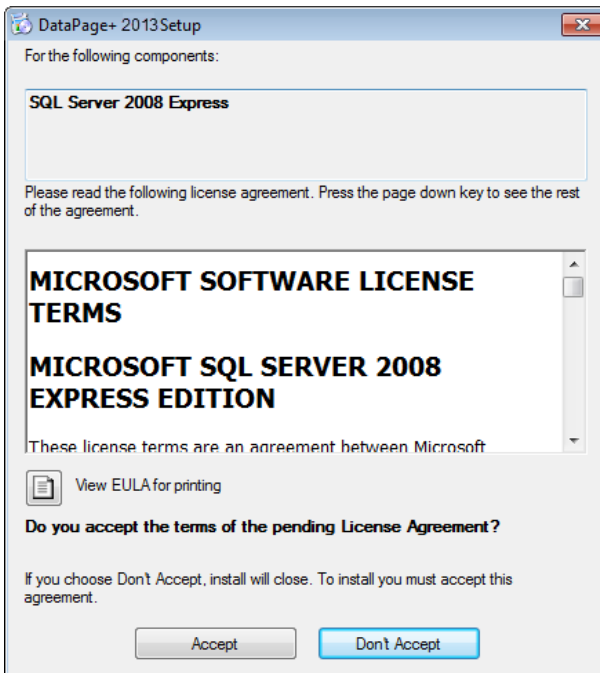
2. lépés: Fogadjuk el a licencszerződést

Fogadjuk el a megjelenő licencszerződést:

- Amikor megjelenik, kattintsunk az **Elfogadom** gombra a Microsoft .NET Framework 4 komponens telepítésekor (2)
- Amikor megjelenik, kattintsunk az **Elfogadom** gombra a Microsoft SQL Server 2008 Express (3) alkalmazásban.

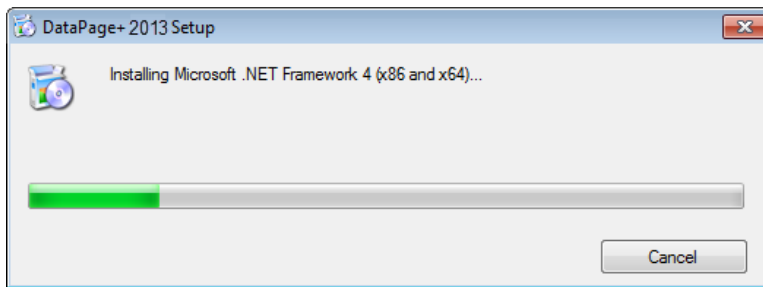


2 ábra – A Microsoft .NET Framework 4 licencszerződés elfogadás függőben

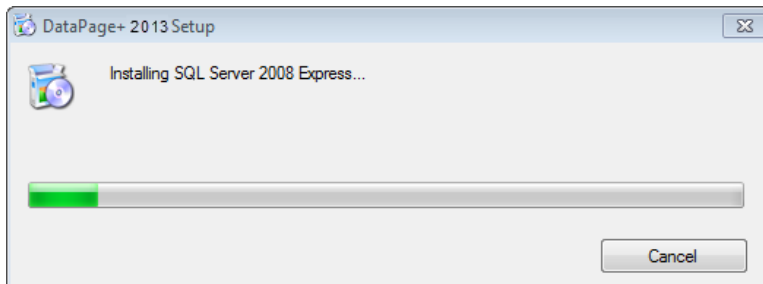


3 ábra– Az SQL Server 2008 licencszerződés elfogadás függőben

Egy állapotáv jelenik meg a .NET Framework 4 telepítéséhez:



Ha az egyik komponens települt, megjelenik egy másik állapotsáv az SQL Server 2008 Express telepítéséhez:



Legyünk türellemmel, a szükséges komponensek telepítése több percig is tarthat.

Amint a NET Framework 4 és MS SQL Express 2008 komponenseket telepítette a rendszer, azonnal elkezdődik a DataPage+ telepítése. Bővebben lásd a(z) "A Datapage+ szoftver telepítése" témakört a(z) 5 oldalon.

A Datapage+ szoftver telepítése

Áttekintés

Ez a rész csak a DataPage+ alkalmazás telepítésével foglalkozik. A telepítő eddigre már telepítette az előfeltétel komponenseket. Bővebben lásd a(z) "Telepítés előfeltételei Alkotóelemek" témakört a(z) 1 oldalon.

1. lépés: Indítsuk el a varázslót

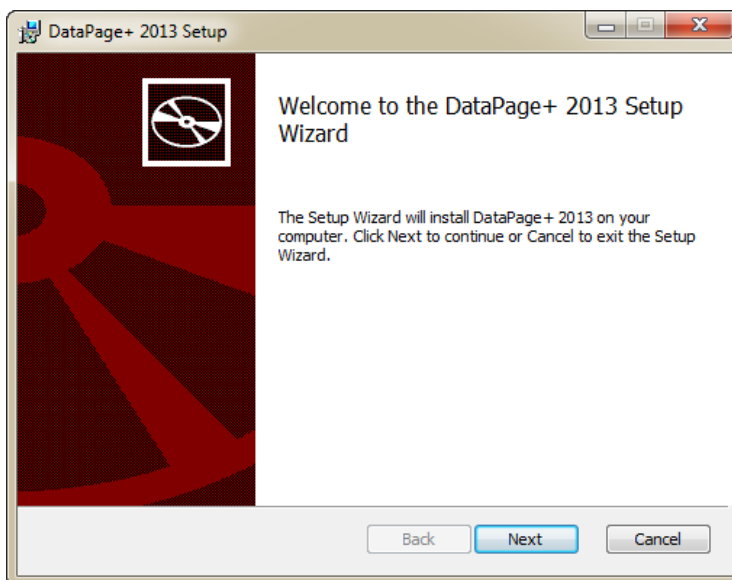
Megjegyzés: Ha a telepítő program futtatásakor a számítógépen már van egy Datapage+ alkalmazás, akkor a szoftver felkínálja a meglévő verzió javítását vagy eltávolítását.

Ha a TELJES telepítési készletet futtatja, ez a telepítő feltelepíti az MS .NET Framework 4 keretprogramot is, ha az hiányozna az aktuális rendszerből.

Amint a NET Framework 4 és MS SQL Express 2008 komponenseket telepítette a rendszer, azonnal elkezdődik a DataPage+ telepítése.

A **DataPage+ Beállítás-varázsló** automatikusan megjelenik és lépésről lépésre segít a művelet befejezésében. Töltsük ki a mezőket és válasszuk ki a kívánt beállításokat. Minden képernyőn kattintsunk a **Tovább** gombra.

Az első üdvözlőképernyőn (4) kattintsunk a **Következő** parancsra a Varázsló megnyitásához:



4 ábra– Az első üdvözlőképernyő

2. lépés: Végfelhasználói licencszerződés

Megjelenik a **Végfelhasználói licencszerződés** képernyő (5)

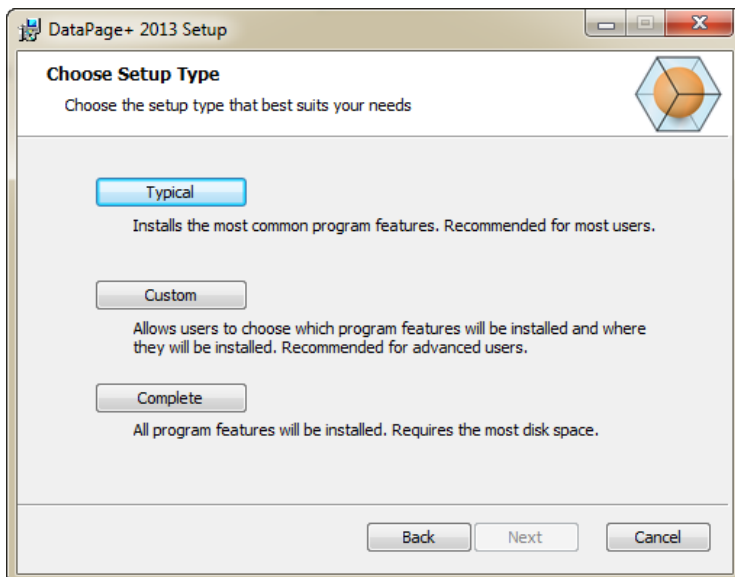


5 ábra – Végfelhasználói licencszerződés képernyő

Olvassuk el és fogadjuk el a licencszerződést, majd kattintsunk a **Következő** parancsra.

3. lépés: Válasszunk beállítástípust

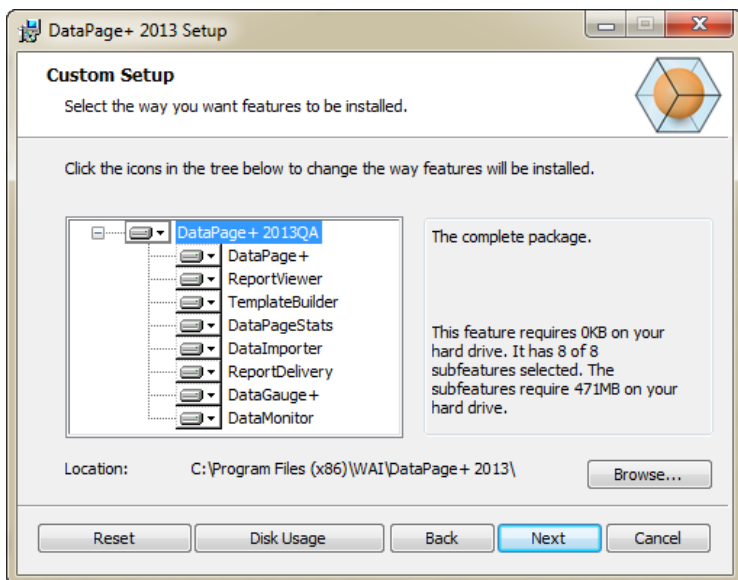
Válasszunk egy beállítási típust a Beállítási típus kiválasztása képernyőn (6):



6 ábra – Beállítástípus választása képernyő

Tipikus - Ez a beállítás a közös programfájlokat az alapértelmezett telepítési helyre telepíti: C:\Program Files\WAI\DataPage+ 2013 vagy C:\Program Files (x86)\WAI\DataPage+ 2013.

Egyedi - Ezzel a beállítással meghatározhatjuk a telepítendő összetevőket és megadhatjuk a telepítés helyét. Az alábbi képernyő jelenik meg (7).




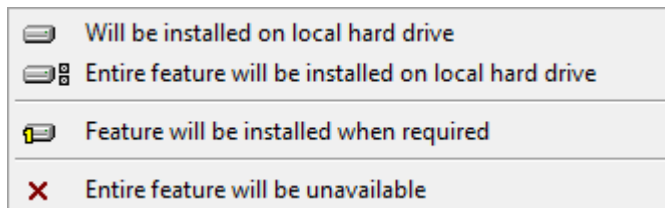
7 ábra – Egyedi beállítás képernyő

Válasszuk ki, hogy milyen eszközöket szeretnénk telepíteni:

- **Datapage+** - A fő Datapage+ alkalmazást telepíti.
- **Report Viewer** - Egy önálló jegyzőkönyv megtekintő alkalmazást telepít, ahol a Datapage+ alkalmazásban létrehozott és mentett jegyzőkönyvek tekinthetők meg.
- **TemplateBuilder** – Ezzel az alkalmazással DataPage+ jegyzőkönyv sablonokat hozhatunk létre vagy módosíthatunk.
- **DataPageStats** - A DataPageStats.exe segédprogramot telepíti. Ezzel az eszközzel hozhatunk létre új XML statisztika fájlt a DataPage+-hoz egy PC-DMIS alkatrészprogramból.
- **DataImporter** - A DataImporter.exe segédprogramot telepíti. Ez az eszköz ellenőrzi a megadott könyvtárat a helyi számítógépen és segítségével támogatott típusú fájlokat importálhatunk.
- **ReportDelivery** - A ReportDelivery.exe segédprogramot telepíti. Ez az eszköz automatikusan DataPage+ jegyzőkönyveket küld egy meghatározott könyvtárba vagy e-mailben elküldi a megadott felhasználóknak.
- **DataGauge+** - A DataGauge+ egy olyan alkalmazás, amellyel megmérendő alkatrész-sablonokat határozhatunk meg idomszerekkel, majd a mérési adatokat egy adatbázisban gyűjthetjük össze.
- **DataMonitor** - A fő Datamonitor alkalmazást telepíti. Ezzel az eszközzel jegyzőkönyv generálása nélkül tekinthetjük át a bejövő adatokat.

A telepített elemek testreszabásának áttekintése

Alapértelmezett módban a program összetevőit a szoftver a telepítendő elemek listája között szerepelteti. A fa nézetben lehet testreszabni ezeket a jellemzőket a telepítés során. Ehhez kattintsunk a kisméretű legördülő ikonra  az összetevő mellett és szüntessük meg a bejelölést, ha szükséges. Egy legördülő lista jelenik meg.



- **Telepítés a helyi merevlemezre** - A kiválasztott elem a számítógép merevlemezére települ.
- **A teljes elem a helyi merevlemezre lesz telepítve** - A teljes elem a számítógép merevlemezére települ. Ez azt jelenti, hogy az elemhez tartozó allemek is telepítve lesznek.
- **Az elem telepítése, ha szükséges** - Az elem csak akkor kerül telepítésre, ha a telepítés során ez feltétlenül szükséges. Vannak olyan fájlok, amelyek csak tájékoztatási célt szolgálnak és nem szükségesek az alkalmazás futtatásához. Ilyen fájlok lehetnek a különböző dokumentációk vagy más fájlok.
- **Az elem egyáltalán nem lesz elérhető** - A komponens nem lesz telepítve.

Telepítés helyének testreszabása

Alapértelmezett módban a program telepítési útvonala: "C:\Program Files\WAI" vagy "C:\Program Files (x86)\WAI" a "DataPage+ 2013" könyvtár alatt. Az alapértelmezett hely módosításához kattintsunk a **Böngészés** gombra és navigáljunk arra a könyvtárra a számítógépen, ahová a fájlokat el szeretnénk menteni. Amikor rákattintunk az **OK** gombra, a **Hely** mező a kiválasztott helyet fogja mutatni.

Ha szeretnénk visszaállítani az elemek alapértelmezett beállításait, kattintsunk a **Visszaállítás** gombra.

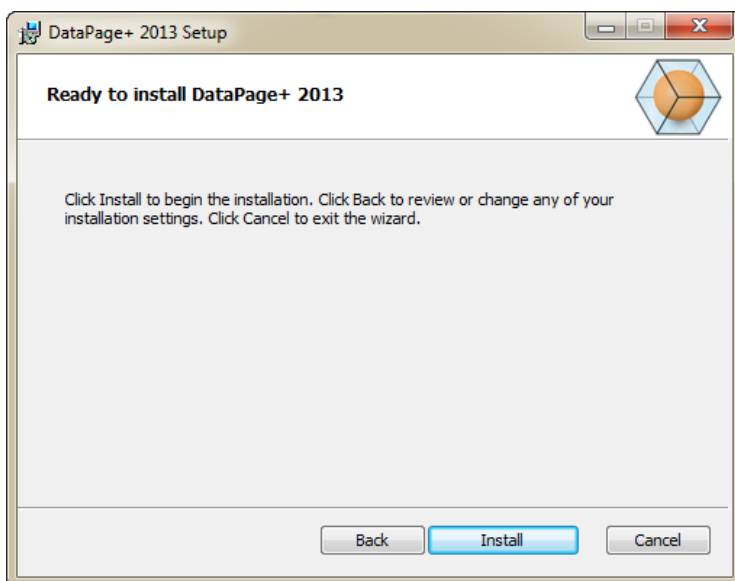
A **Lemez tárterület** gombbal jeleníthetjük meg, hogy az aktuálisan kiválasztott meghajtón mennyi szabad tárhellyel rendelkezünk, illetve az összetevők telepítése mekkora helyigénnyel jár.

Teljes - Ezzel a beállítással az összes programfájl telepíthető az alapértelmezett telepítési helyre: C:\Program Files\WAI\DataPage+ 2013 vagy C:\Program Files (x86)\WAI\DataPage+ 2013

Amikor végeztünk a telepítés testreszabásával, kattintsunk a **Következő** gombra

4. lépés: Kattintás a Telepítés parancsra

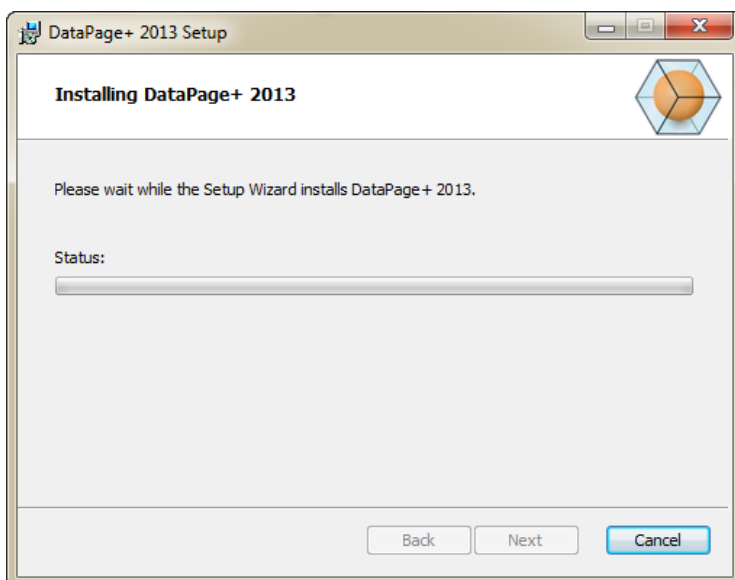
Amikor a telepítéshez szükséges minden információt megadtunk, megjelenik a **Telepítésre kész** képernyő (8).



8 ábra – Telepítésre kész képernyő

Kattintsunk a **Telepítés** gombra a telepítés megkezdéséhez.

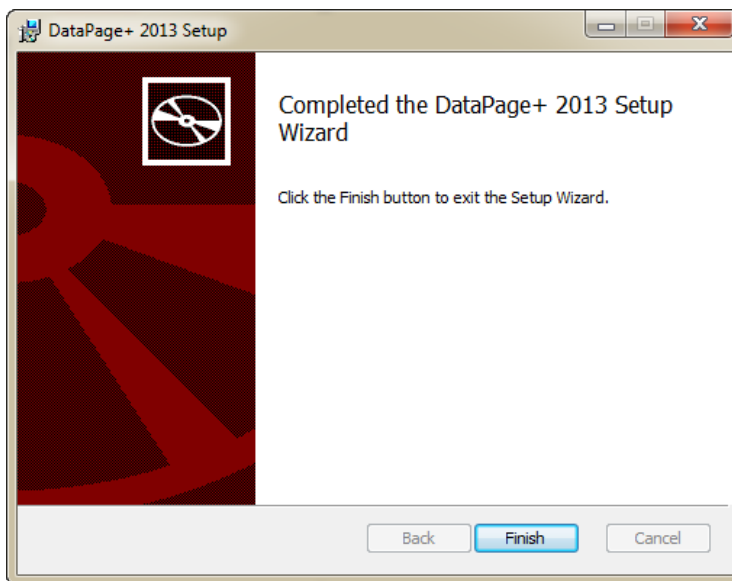
Megjelenik a **DataPage+ telepítése** képernyő, mely a telepítés folyamatát mutatja:



9 ábra– Telepítés képernyő

5. lépés: A telepítés befejezése

Amikor a Datapage+ befejezte a szükséges fájlok és parancsikonok telepítését aktívvá válik a **Befejezés** gomb. Kattintsunk a **Befejezés** gombra a varázslóból való kilépéshez:



10 ábra– A telepítés befejezése

Miután rákattintottunk a **Befejezés** gombra, beléphetünk a telepített parancsikonokba és elindíthatjuk a DataPage+-t.

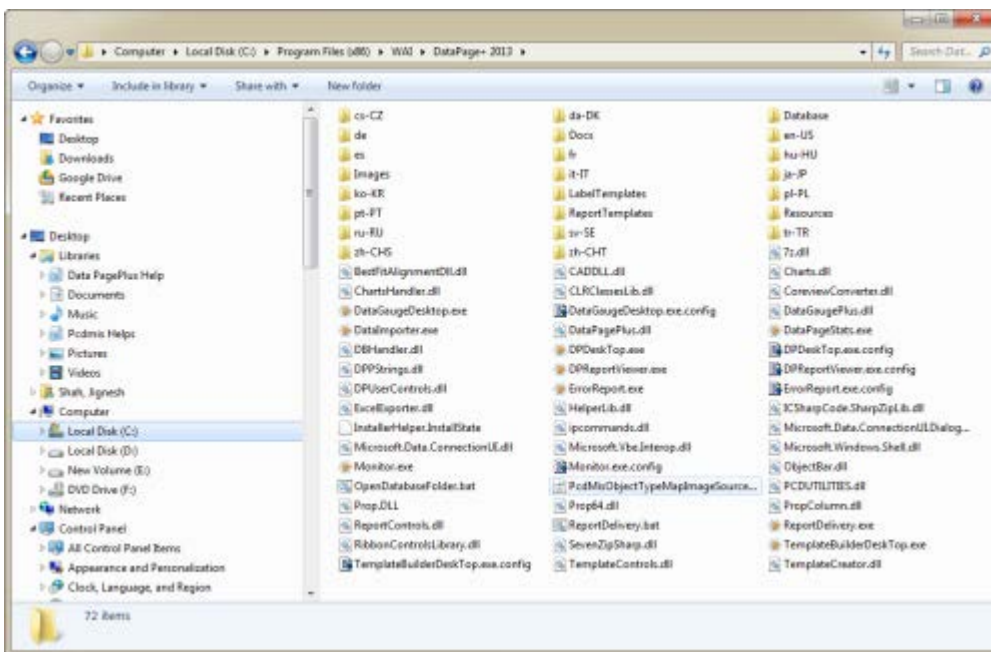
6. lépés: Ellenőrizzük a telepített tartalmakat

A DataPage+ telepítését követően a szoftver a Windows operációs rendszer függvényében ezekbe az alapértelmezett könyvtárakba telepíti az alkalmazást:

Programfájlok

A programfájlok a megadott telepítési könyvtárakba telepítik magukat. Ilyenek az úgynevezett .exe fájlok, eszközök, xml fájlok, jegyzőkönyvek, súgó fájlok és kiegészítő fájlok. Az alapértelmezett helyek felsorolását lásd lent:

Vista/7:	C:\Program Files\Wai\DataPage+ 2013 vagy C:\Program Files (x86)\WAI\DataPage+ 2013
-----------------	---------------------------------------------------------------------------------------

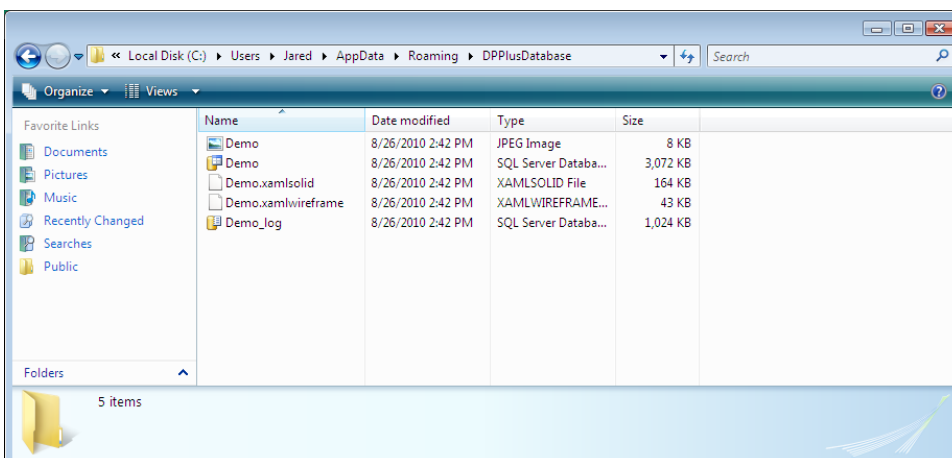


11 ábra - Telepített programfájlok

Demo adatbázis fájlok

Ha demo adatbázist is telepítünk, a Datapage+ ezeket az adatbázisfájlokat ide telepíti:

Vista/7: C:\Users\<<username>\AppData\Roaming\DPPlusDatabase\
ahol a <username> a felhasználónév



12 ábra - Telepített demo adatbázis

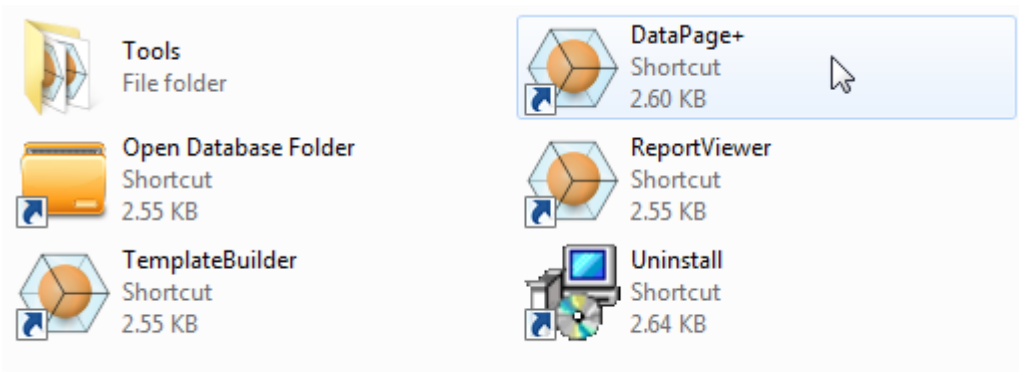
A DataPage+ első használata

Áttekintés

Ez a fejezet a DataPage+ első használatát könnyíti meg és segíti a felhasználókat.

1. lépés: Indítsuk el a szoftvert

Amint telepítettük a Datapage+ alkalmazást, a **DataPage+** ikonra duplán kattintva indíthatjuk el abból a könyvtárból, ahová telepítettük (13).



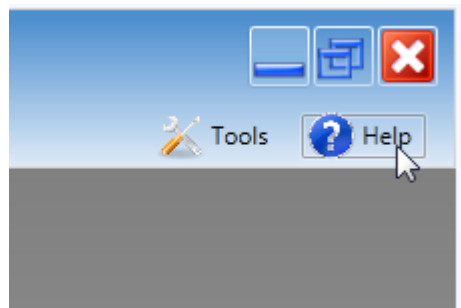
13 ábra– Program ikonok

A szoftver megpróbál csatlakozni a Demo adatbázishoz. Ha minden jól működik a belépési képernyő jelenik meg.

2. lépés: Kövessük az Első lépések útmutatót

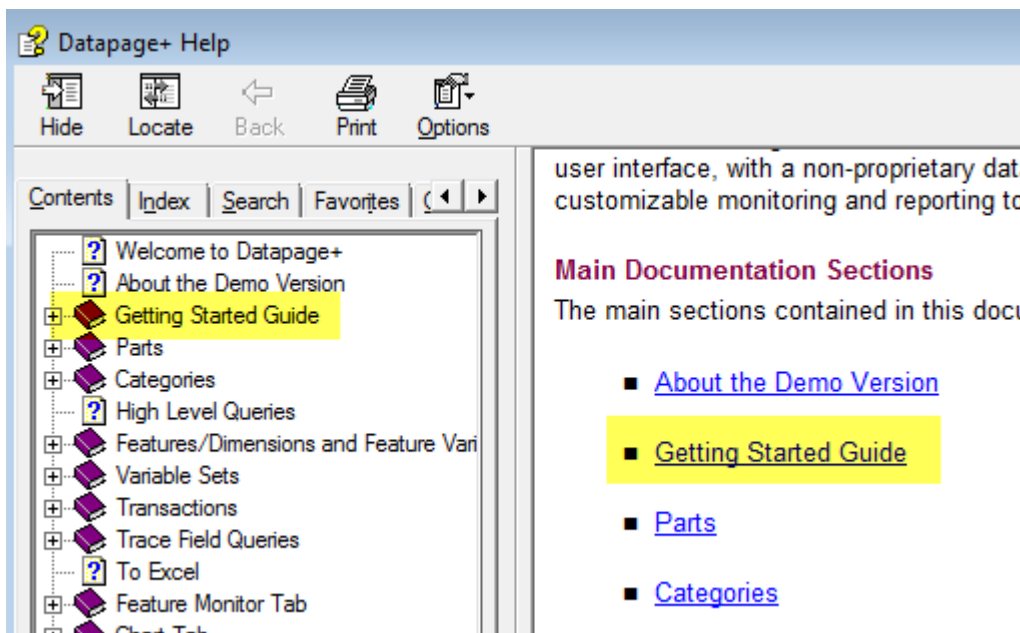
Ha nem sikerül az adatbázissal kapcsolatot létesíteni, vagy ha ugyan csatlakozunk az adatbázishoz, de először kell regisztrálnunk vagy bejelentkeznünk, hívjuk elő az "Első lépések útmutatót" a DataPage+ súgó fájlban:

1. Az alkalmazásablak jobb felső sarkában kattintsunk a Súgó gombra (14).



14 ábra– Súgó gomb

2. Az első üdvözlőképernyőn kattintsunk az "Első lépések útmutató" linkre (15)



15 ábra– Belépés az Első lépések útmutatóba

A sùgó fájl megnyitja az Első lépések útmutatót. Az alábbi hasznos témákba nyújt betekintést az új felhasználóknak:

- Csatlakozás adatbázishoz
- Belépés és regisztrálás
- Meglévő statisztikai adatok importálása
- Adat küldése PC-DMIS-ből a Datapage+ alkalmazásba
- Felhasználói felület áttekintés
- Használat áttekintés

A telepítés hibaelhárítása

Áttekintés

Ha problémánk adódik a DataPage+ vagy más szükséges szoftver komponensek telepítésével, illetve futtatásával valószínűleg a Microsoft SQL Server 2005 Express egy korábbi változata vagy konfigurációs beállítás okozza a problémát.

Ha ez a probléma forrása, a kérdéses szoftver összetevőket kézzel kell telepítenünk és konfigurálnunk. Ehhez segítséget nyújtanak a telepített fájlok között szereplő "Kézi telepítési beállítások" könyvtárban található PDF formátumú beállítási útmutatók.

- Ez az oldal szándékosan üres. -